



Bu program Avrupa Birliđi ve Trkiye Cumhuriyeti tarafından finanse edilmektedir



REKABETÇİ SEKTÖRLER PROGRAMI BİLGİLENDİRME TOPLANTISI

24 ŞUBAT 2017
DİYARBAKIR



T.C. Bilim, Sanayi ve Teknoloji
Bakanlıđı



AB PROJELERİNDE 3 TEMEL SAFHA

1

PROJE FİKRİNİN
OLGUNLAŞTIRILMASI
PROGRAMLAMA

2

SATIN ALMA/
UYGULAMA
HAZIRLIĞI

3

UYGULAMA
HEDEFE ULAŞMA –
SORUN ÇÖZÜMÜ





AB PROJELERİNDE 3 TEMEL SAFHA

1

PROJE FİKRİNİN OLGUNLAŞTIRILMASI PROGRAMLAMA





İYİ PROJE NASIL OLMALI?



DOĞRU
TASARLANMIŞ



SWOT ANALİZİ
YAPILMIŞ



SATIN
ALINABİLİR



ETKİLİ

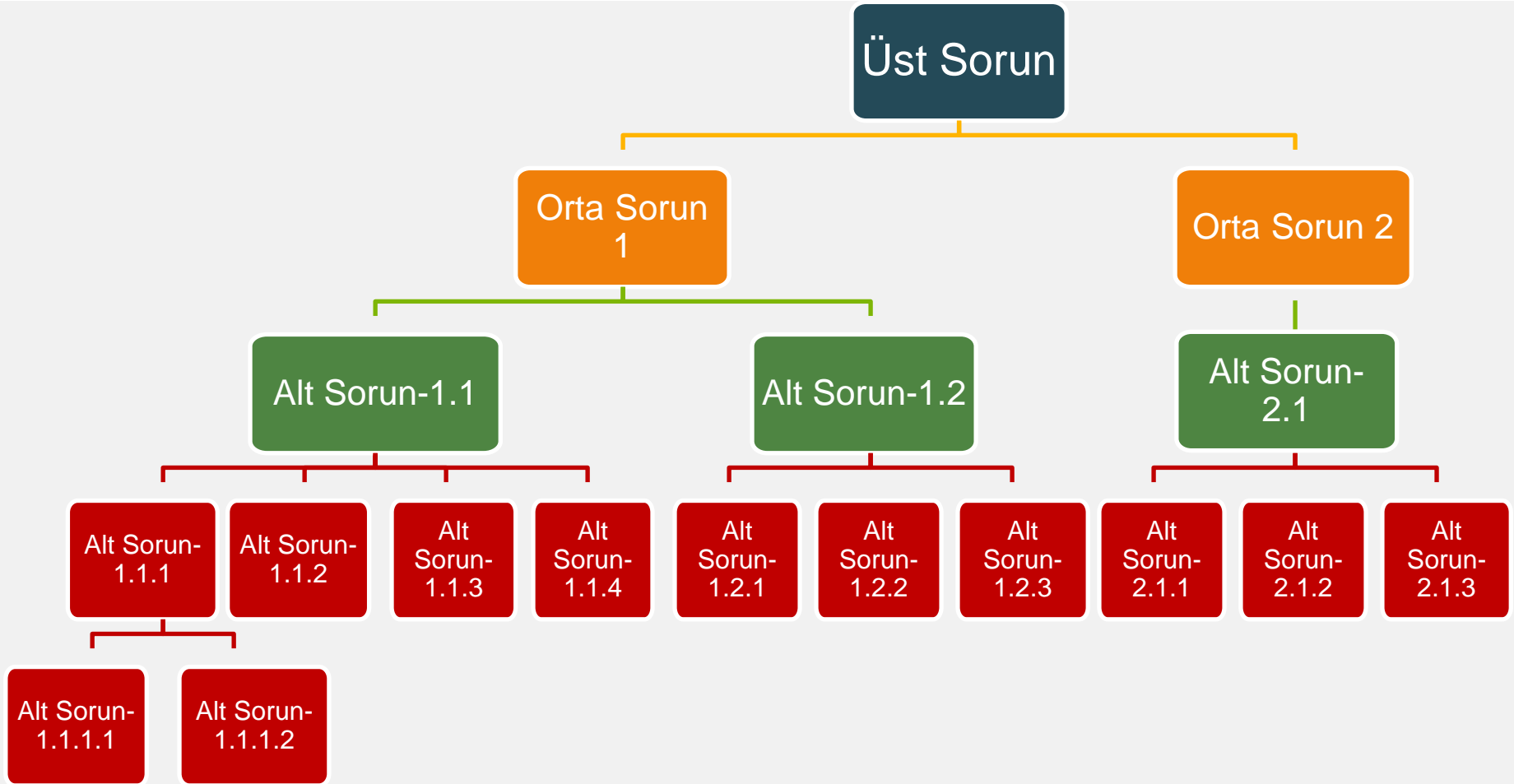


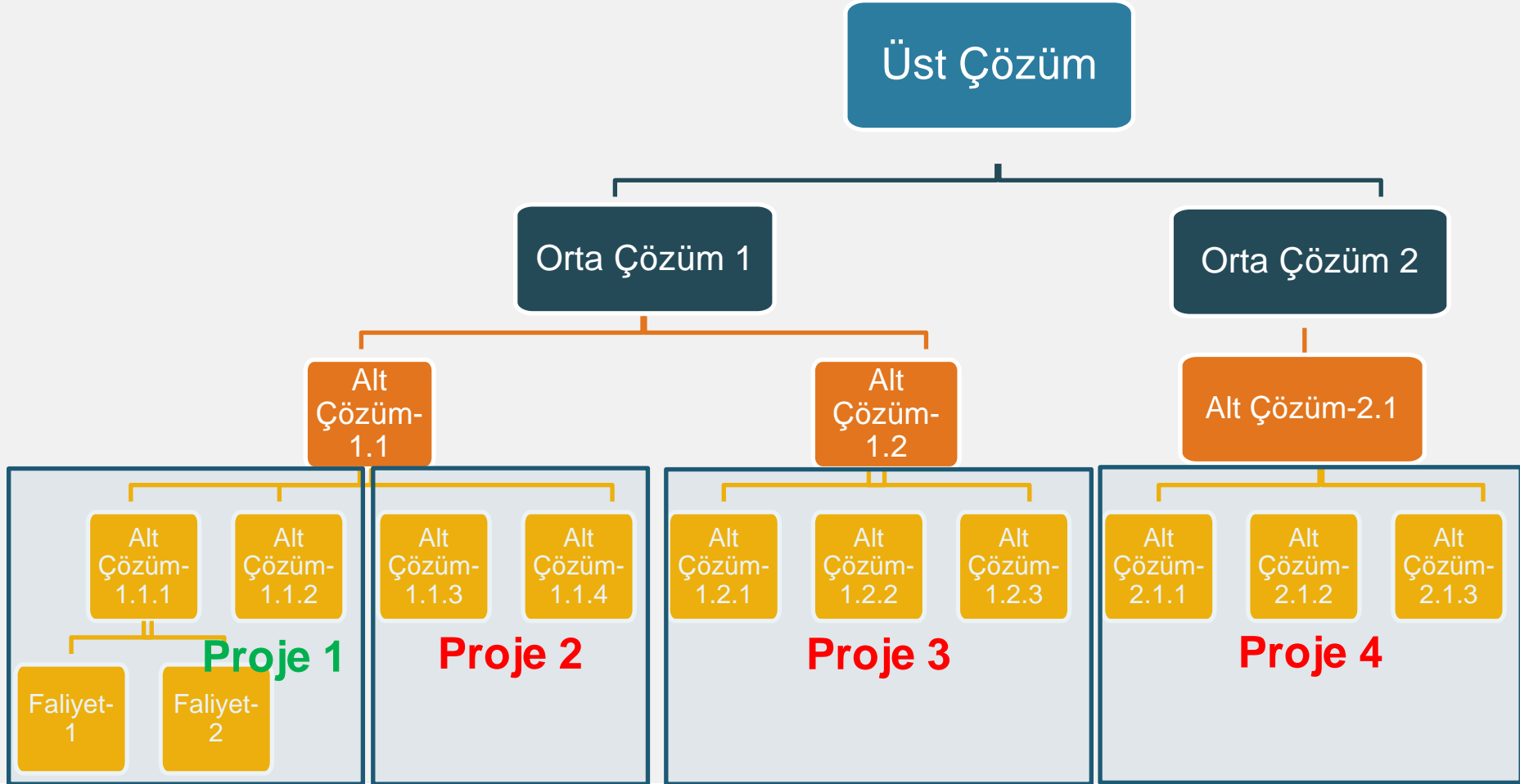
UYGULANABİLİR



SÜRDÜRÜLEBİLİR









PROJE GELİŞTİRİRKEN YANITLANACAK 5 TEMEL SORU

G DURUM TESPİTİ

NE

SORUN_(LAR) VAR?





PROJE GELİŞTİRİRKEN YANITLANACAK 5 TEMEL SORU

G AMACIMIZ

NEDEN

PROJEYİ NİÇİN YAPIYORUZ?

HANGİ SORUNLAR ÇÖZÜLECEK?

STRATEJİLERDE EYLEM
PLANLARINDA YER ALIYOR MU?





PROJE GELİŞTİRİRKEN YANITLANACAK 5 TEMEL SORU

SONUÇ - ETKİ

NE
DEĞİŞECEK

PROJE BİTİNCE NE, NE
KADAR DEĞİŞECEK?





PROJE GELİŞTİRİRKEN YANITLANACAK 5 TEMEL SORU

G AKTİVİTELER

NE
YAPACAĞIZ

PROJE KAPSAMINDA
NELER YAPACAĞIZ?





PROJE GELİŞTİRİRKEN YANITLANACAK 5 TEMEL SORU

G MALİYET

NE
KADAR

PROJEYİ NE KADAR
MALİYETLE YAPACAĞIZ?
NE KADAR SÜRECEK?





PROJE GÖSTERGELERİ



PROJENİN NEDEN
YAPILDIĞINI GÖSTERİR



PROJE UYGULAMADAKİ
TAKİBİNİ SAĞLAR



DEĞERLENDİRME VE
İZLEME SAĞLAR





BİRİNCİ DÖNEM ÖRNEK PROJE





BİRİNCİ DÖNEM ÖRNEK PROJE



Hatay Mobilyacılık Ortak Kullanım Atölyeleri

Proje sahibi Antakya TSO

SORUN

Antakya mobilya sektörü giderek küçülüyor, el işçiliği mobilyacılık üretim kapasitesi azalıyor.

ÇÖZÜM

Proje kapsamında kurulacak olan Mobilyacılık Destek Noktası KOBİ'lerin tek başlarına sahip olmadıkları 20 çeşit ileri teknoloji ve kapasiteli makine ile ortak kullanım atölyesi

Klasik mobilya üreten KOBİ'lerin markalaşmalarına yardım





AB PROJELERİNDE 3 TEMEL SAFHA

2

SATIN ALMA
UYGULAMA HAZIRLIĞI





İHALE HAZIRLIK SÜRECİ



AB İHALE
MEVZUATINA
GÖRE İHALE
DOKÜMANI
HAZIRLANMASI



BAKANLIK
ve
DELEGASYON
ONAYI



İHALENİN
YAPILMASI



YÜKLENİCİ
FİRMALARLA
SÖZLEŞME
İMZALANMASI





AB PROJELERİNDE 3 TEMEL SAFHA

3

UYGULAMA

HEDEFE ULAŞMA – SORUNUN ÇÖZÜMÜ





UYGULAMA, HEDEFE ULAŞMA – SORUNUN ÇÖZÜMÜ



AYLIK
YÖNLENDİRME
TOPLANTILARI



İLERLEME
RAPORLARININ
ONAYI



ÖDEMELERİN
YAPILMASI



PROJE
GÖSTERGELERİ
TAKİP
ve
İZLEME





REKABETÇİ SEKTÖRLER PROGRAMI – YENİ PROGRAM

HEDEFLER

PROJE FİKRİNİN OLGUNLAŞTIRILMASI

SATIN ALMA - UYGULAMA HAZIRLIĞI

SONUÇLAR

UYGULAMA – HEDEFE ULAŞMA
SORUNUN ÇÖZÜLMESİ





TEMEL İLKELER



Sürdürülebilirlik



**Şeffaf ve güvenilir
fizibilite**



**Sürdürülebilir
detaylandırılmış ortaklık**



Minimum düzeyde inşaat



**Şeffaf ve güvenilir fayda-
maliyet analizi - İNŞAAT**



**Çevre
Eşit muamele
Erişilebilirlik**



**Kamu personeli
Yabancı dil bilen
personel**





BİRİNCİ DÖNEMDEN TECRÜBELER

YANLIŞ

Sorundan değil
çözümünden
başlama

EKSİK

Sorun analizi
Talep analizi

EKSİK

Gerekçe

EKSİK

Fiyatlandırma
Faaliyet
(çözüm önerisi)

EKSİK

Zaman
planlaması





Bu program Avrupa Birliđi ve Trkiye Cumhuriyeti
tarafından finanse edilmektedir

TEŐEKKRLER



Katıl, Rekabet Et, By

ipaprogramming@sanayi.gov.tr
destek-rekabetcisektorler@sanayi.gov.tr



T.C. Bilim, Sanayi ve Teknoloji
Bakanlıđı